

SERVICE

わたしたちが考える療育

1

個別療育

「楽しさ・おもしろさ」を大事に、「できた・できる」を多く感じ取り、自信をつけ自立へと繋いでいきます。

2

集団療育

集団療育では他のお友達と接することで、コミュニケーション力のアップを促します。

3

余暇活動

長期休みには科学館や動物園、センターなどにお出かけに行きます。ご家族で遠出する時の練習にもなります。

6

社会性療育

対人関係や集団行動など、自分の判断や行動を周囲に受け入れられるような形で表現する方法を学びます。

5

言語療育

発語の促しにとどまらず、他者と関わることの楽しさ、想いが伝わることの喜びを知ることを学びます。

4

運動療育

運動やスポーツを通じて、脳と筋肉の感覚統合を促します。楽しみながら、体をうまく動かせるように練習します。

ダイナミックシステムズ理論に基づいた総合発達支援

HOW TO

ダイナミックシステムズ理論とは

人間の発達を遺伝的な要素からはじまり、脳内神経や周囲の社会的環境といった点まで、様々な要素を考慮しながら発達を考えることを言います。「これができたらこう」「あれができないからどう」といった単純な理屈では、成長していくことへの説明をすることは難しく、**運動分野・言語分野・認知面**といった様々なシステムが連動することで、「成長」を促します。



あるがるちゃん



あるべろくん

運営会社

会社名 SHINT株式会社
 代表取締役 井上 陽弘
 設立 2018年
 資本金 5,000万円
 所在地 〒532-0011 大阪府大阪市淀川区西中島3-9-12 空研ビル10階
 TEL:06-6889-0123 FAX:06-7632-4497

メールアドレス info@s1-shint.com
 ホームページ https://s1-shint.com/
 事業内容 人材紹介事業 / 高卒採用コンサルティング / HP制作・運用 / 動画制作・運用 / WEB広告代理
 児童発達支援・放課後等デイサービス / 計画相談支援・障害児相談支援

有料職業紹介 事業許可番号 27-ユ-302636
 障害児通所支援 事業所番号 あるべろ:2759120393 あるがる:2759120526 かがや樹:2759120740
 計画相談支援 事業許可番号 2739100341
 障害児相談支援 事業許可番号 2779100243

施設情報



最寄り駅 阪急宝塚線 三国駅 阪急神戸線 神崎川駅

児童発達支援・放課後等デイサービス
あるべろ
 〒532-0033
 大阪市淀川区新高5丁目7-2
 TEL: 06-6842-9577
 FAX: 06-6842-9595
 H P: https://allbero.com/



お問合せ



最寄り駅 阪急宝塚線 三国駅 阪急神戸線 神崎川駅

児童発達支援・放課後等デイサービス
あるがる
 〒532-0032
 大阪市淀川区三津屋北2丁目11-19
 TEL: 06-6195-9975
 FAX: 06-6195-9978
 H P: https://arlbre.com/



お問合せ



最寄り駅 阪急京都本線 十三駅 阪急神戸線 神崎川駅

児童発達支援・放課後等デイサービス
かがや樹
 〒532-0035
 大阪市淀川区三津屋南2丁目12-8
 TEL: 06-6838-3770
 FAX: 06-6838-3771
 H P: https://team-kagayaki.com/



お問合せ



最寄り駅 阪急京都本線 十三駅 阪急神戸線 神崎川駅

児童専門相談支援
こどもみらいSeed
 〒532-0035
 大阪市淀川区三津屋南2丁目12-8
 TEL: 06-6838-3737
 FAX: 06-6838-3738
 H P: https://seed-soudan.com/



お問合せ



施設のご案内

★ 児童発達支援
 放課後等デイサービス
 相談支援

SERVICE
運動療育



運動プログラムは、

楽しみながら行うことを大事にしており、子供が自然と楽しみながら様々な力を養っていくことを目的としています。達成感ややる気、集中力の向上など、子供の成長に応じて様々なプログラムがあります。

安全面に
配慮した内装



車イス用トイレ完備



エレベーター完備

楽しみながら
体を動かす

POINT

- ・体幹をはじめとした運動トレーニング
- ・転倒防止といった怪我の予防を行う姿勢形成
- ・集団活動によるコミュニケーション力
- ・感情をコントロールする力



PICK UP

施設が選ばれる理由

その1

淀川エリア最大規模! 充実した施設設備と広さ

- ワンフロア約 100 m²の敷地 2F 建ての広い施設
- 車イス用トイレ完備
- ホームエレベーター完備
- 消防法による設備基準クリア



その2

児童発達支援管理責任者のスタッフ在籍

- 言語療育に関する養成スクールといった様々な資格や研修受講済み
- 社会福祉士、医療的ケア研修、強度行動障害支援者養成研修受講済み
- 児童発達支援等の利用者負担が無償化
- 放課後等デイサービス「月額 4,600 円」保護者の負担を軽減



SERVICE
言語療育

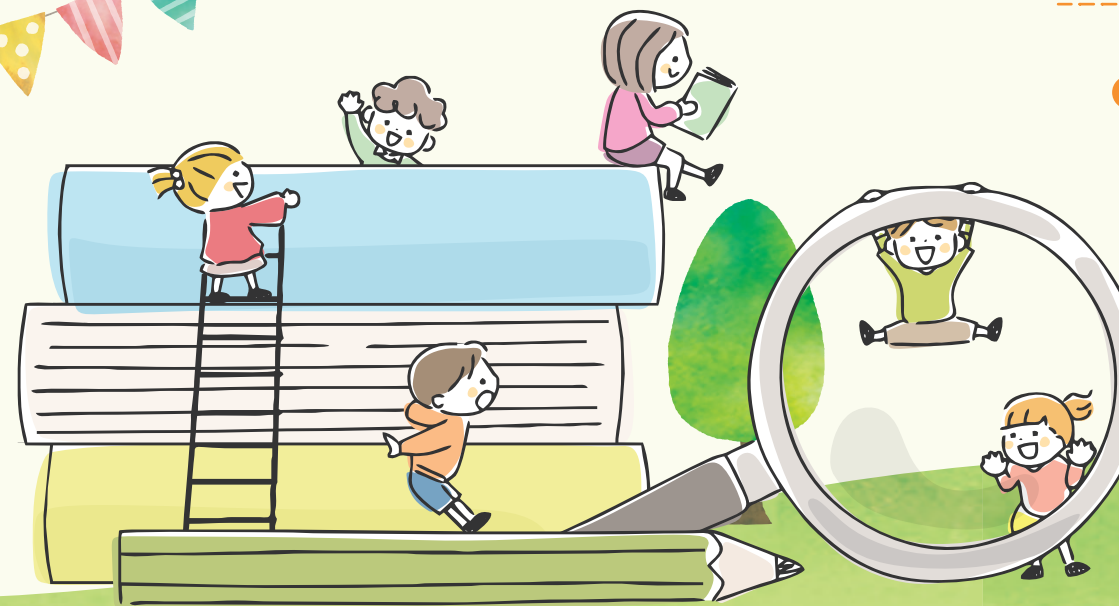
言語プログラムは、

楽しみながら行うことを大事にしており、机に向かって行うトレーニングだけでなく、体を動かしながら行うトレーニングなどを通じて子供に無理なく指導します。

感覚やコミュニケーションを養って、より意思表示がはっきりとできるように成長をサポートします。

POINT

- ・発語がないから相談したい
- ・検診で要観察になったので相談したい
- ・自分の気持ちがなかなか表現できない
- ・お友達とうまくやり取りできない



楽しみながら
言葉
トレーニング

SERVICE
社会性療育

社会性プログラムは、

日常生活における様々な場面を想定しながら行うトレーニングや子供同士のコミュニケーション、子供と大人のコミュニケーション、スーパーでのお買い物学習や公共施設の利用などを通じて社会の勉強をします。

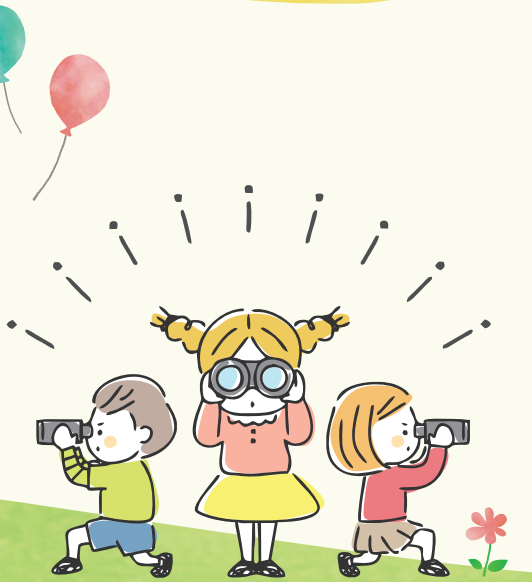
お子さん 1 人 1 人の特性に合わせて働きかけ、困っていることや苦手なことを減らし、得意なことを増やしていきます。

POINT

- ・お友達と仲良く遊びたい
- ・検診で要観察になったので相談したい
- ・集団活動が苦手なのでトレーニングしたい
- ・先生のお話を集中して聴けるようになる



1っずつ順番に
チャレンジ!



その3

デイサービス3施設・相談支援による密な連携

- スタッフの連携により、幅広い情報共有・提案が可能です。
- いろいろな施設の中で子供に合う場所を探したい
- 子供の支援計画と一緒に相談したい
- 子供の成長についていろんな人の意見を聞きたいなど

